

U-PROX Keyfob

www.u-prox.systems support@u-prox.systems www.u-prox.systems/doc_keyfob



EN WIRELESS KEY FOB

Is a part of the U-PROX security alarm system

User manual

Manufacturer: LLC INTEGRATED TECHNICAL VISION
Mykoly Hrinchenka str. 2/1, 03038, Kyiv, Ukraine

ES LLAVERO INALÁMBRICO

Es parte del sistema de alarma de seguridad U-PROX.

Manual de usuario

Fabricante: LLC INTEGRATED TECHNICAL VISION
Calle Mykoly Hrinchenka, 2/1, 03038, Kiev, Ucrania

FR PORTE-CLÉS SANS FIL

Fait partie du système d'alarme de sécurité U-PROX

Manuel utilisateur

Fabricant: LLC INTEGRATED TECHNICAL VISION
Rue Mykoly Hrinchenko, 2/1, 03038, Kyiv, Ukraine

PT COMANDO VIA RÁDIO

Faz parte do sistema de alarme de segurança U-PROX

Manual do usuário

Fabricante: LLC INTEGRATED TECHNICAL VISION
Rua Mykoly Hrinchenka, 2/1, 03038, Kiev, Ucrânia

UA БЕЗДРОТОВИЙ БРЕЛОК

Частина охоронної системи U-PROX

Посібник користувача

Виробник: ТОВ "Інтегрейтед Текнікал Віжн Лтд"
03038, Україна, м. Київ, вул. Миколи Грінченка, 2/1

GR ΑΣΥΡΜΑΤΟ ΜΠΡΕΛΟΚ

Αποτελεί μέρος του συστήματος συναγερμού U-PROX

Εγχειρίδιο χρήστη

Κατασκευαστής: LLC INTEGRATED TECHNICAL VISION
Οδός Mykoly Hrinchenka, 2/1, 03038, Κίεβο, Ουκρανία



RoHS



EN LLC INTEGRATED TECHNICAL VISION declares, that the U-PROX Keyfob complies with the Radio Equipment Directive 2014/53/EU and with the Directive 2011/65/EU (RoHS). The original Declaration of Conformity is available on the website www.u-prox.systems in the Certificates section.

ES LLC INTEGRATED TECHNICAL VISION declara que el U-PROX Keyfob cumple con la Directiva de Equipos de Radio 2014/53/UE y con la Directiva 2011/65/UE (RoHS). La Declaración de Conformidad original está disponible en el sitio web www.u-prox.systems en la sección de Certificados.

FR LLC INTEGRATED TECHNICAL VISION déclare que le U-PROX Keyfob est conforme à la Directive sur les équipements radioélectriques 2014/53/UE et à la Directive 2011/65/UE (RoHS). La Déclaration de Conformité originale est disponible sur le site web www.u-prox.systems dans la section Certificats.

PT A LLC INTEGRATED TECHNICAL VISION declara que o U-PROX Keyfob está em conformidade com a Diretiva de Equipamentos de Rádio 2014/53/UE e com a Diretiva 2011/65/UE (RoHS). A Declaração de Conformidade original está disponível no site www.u-prox.systems na seção Certificados.

UA ТОВ "Інтегрейтед Текнікал Віжн Лтд" заявляє, що U-PROX Keyfob відповідає Директиві про радіобладнання 2014/53/UE та Директиві 2011/65/UE (RoHS). Оригінал Декларації відповідності доступний на веб-сайті www.u-prox.systems у розділі Сертифікати.

GR Η LLC INTEGRATED TECHNICAL VISION δηλώνει ότι το U-PROX Keyfob συμμορφώνεται με την Οδηγία Ραδιοεξοπλισμού 2014/53/ΕU και με την Οδηγία 2011/65/ΕU (RoHS). Η πρωτότυπη Δήλωση Συμμόρφωσης είναι διαθέσιμη στον ιστότοπο www.u-prox.systems στην ενότητα Πιστοποιητικά.

EN U-PROX Keyfob - is a wireless key fob designed to control the U-PROX security system. It has two buttons for arming and disarming, one soft key, and a LED indicator for interaction with the user of the alarm system. Can be used as a panic button.

The device is connected to the control panel and is configured with the U-PROX Installer mobile application.

Functional parts of the device (see picture)

1. Top case cover
2. Bottom case cover
3. Fastening strap
4. "Arming" button
5. LED indicator
6. "Disarming" button
7. Programmable button

TECHNICAL SPECIFICATIONS

Partitions	1
Power	3V, CR2032 lithium battery included
Service life of battery	up to 5 years
Radio frequency	ISM-band wireless interface with several channels ITU region 1: 868.0 to 868.6 MHz, (EU, UA) 869.0 to 869.4 (MA), bandwidth 100kHz, 20 mW max., up to 4800m (in line of sight); ITU region 3 (AU): 916.5 to 917 MHz, bandwidth 100kHz, 20 mW max., up to 4800m (in line of sight).
Communication	Secure two way communication, sabotage detection, key - 256 bits
Operating temperature range	-10°C to +55°C
Permissible humidity	up to 75%
Environmental class	II (according to EN 50131-1)
Security grade	2
Dimensions & weight	Ø 39 x 9 x 57 mm & 15 grams
Case colour	white, black

COMPLETE SET

1. U-PROX Keyfob; 2. CR2032 battery (pre-installed); 3. Quick start

CAUTION. RISK OF EXPLOSION IF BATTERY IS REPLACED BY AN INCORRECT TYPE. DISPOSE USED BATTERIES ACCORDING TO THE NATIONAL REGULATIONS

WARRANTY

Warranty for U-PROX devices (except batteries) is valid for two years after the purchase date. If the device operates incorrectly, please contact support@u-prox.systems at first, maybe it can be solved remotely.

ES U-PROX Keyfob - es un llavero inalámbrico diseñado para controlar el EN. Sistema de seguridad U-PROX. Tiene dos botones para armar y desarmar, una tecla programable y un indicador LED para interacción con el usuario del sistema de alarma. Puede ser utilizado como botón de pánico.

El dispositivo está conectado al panel de control y está configurado con la aplicación móvil U-PROX Installer.

Partes funcionales del dispositivo (ver imagen)

1. Tapa de la caja superior
2. Cubierta inferior de la caja
3. Correa de sujeción
4. Botón "Armado"
5. indicador LED
6. Botón "Desarmado"
7. Botón programable

ESPECIFICACIONES TÉCNICAS

Particiones	1
Energía	3V, batería de litio CR2032 incluida
Vida útil de la batería	hasta 5 años.
Frecuencia de radio	Interfaz inalámbrica de banda ISM con varios canales Región 1 de la UIT: 868,0 a 868,6 MHz (UE, UA), 869,0 a 869,4 (MA), ancho de banda 100 kHz, 20 mW máx., hasta 4800 m (en línea de visión); Región 3 de la UIT (AU): 916,5 a 917 MHz, ancho de banda 100kHz, 20 mW máx., hasta 4800 m (en línea de visión);
Comunicación	Comunicación bidireccional segura, detección de sabotaje, clave - 256 bits
Rango de temperatura	-10°C a +55°C
Humedad permisible	hasta 75%
Clase ambiental	II (según EN 50131-1)
Grado de seguridad	2
Dimensiones y peso	Ø 39 x 9 x 57 mm & 15 gramos
Color de la caja	blanco, negro

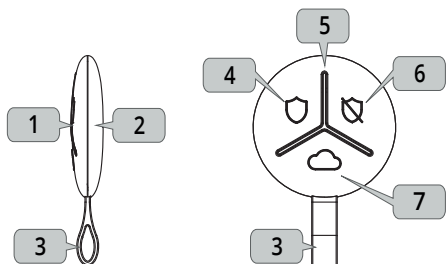
JUEGO COMPLETO

1. U-PROX Keyfob; 2. Batería CR2032 (preinstalada); 3. Guía de inicio rápido

PRECAUCIÓN. RIESGO DE EXPLOSIÓN SI LA BATERÍA SE REEMPLAZA POR UNA INCORRECTA ESCRIBE. DESECHE LAS BATERÍAS USADAS DE ACUERDO CON LAS REGLAMENTACIONES NACIONALES

GARANTÍA

La garantía para los dispositivos U-PROX (excepto las baterías) es válida por dos años después de la fecha de compra. Si el dispositivo funciona incorrectamente, póngase en contacto con support@u-prox.systems al principio, tal vez se pueda resolver de forma remota.



U-PROX Keyfob - est un porte-clés sans fil conçu pour contrôler le système de sécurité U-PROX. Il a deux boutons pour l'armement et le désarmement, une touche programmable et un Indicateur LED pour l'interaction avec l'utilisateur du système d'alarme. Pouvez être utilisé comme bouton de panique.



L'appareil est connecté à la centrale et configuré avec l'application mobile U-PROX Installer.

Parties fonctionnelles de l'appareil (voir photo)

1. Couvercle du boîtier supérieur
2. Couvercle du boîtier inférieur
3. Sangle de fixation
4. Bouton "Armer"
5. Indicateur LED
6. Bouton "Désarmement"
7. Bouton programmable



U-PROX Keyfob - é um comando via rádio projetado para controlar Sistema de segurança U-PROX.Possui dois botões para armar e desarmar, uma tecla de função e um indicador LED para interação com o usuário do sistema de alarme. Pode ser usado como um botão de pânico.



O dispositivo está conectado ao painel de controle e é configurado com o aplicativo móvel U-PROX Installer.

Partes funcionais do dispositivo (ver imagem)

1. Tampa superior da carcaça
2. Tampa da carcaça inferior
3. Correia de fixação
4. Botão "Armar"
5. Indicador LED
6. Botão "Desarmar"
7. Botão programável



SPÉCIFICATIONS TECHNIQUES	
Cloisons	1
Alimentation	3V, pile lithium CR2032 incluse
Durée de vie de la batterie	jusqu'à 5 ans
Fréquence radio	Interface sans fil bande ISM avec plusieurs canaux Région UIT 1: 868,0 à 868,6 MHz (UE, UA), 869.0 à 869.4 (MA), bande passante 100kHz, 20 mW max., jusqu'à 4800m (en ligne de mire); UIT région 3 (AU): 916,5 à 917 MHz, bande passante 100kHz, 20 mW max., jusqu'à 4800m (en ligne de mire).
La communication	Communication bidirectionnelle sécurisée, détection de sabotage, clé - 256 bits
Température de fonctionnement	-10°C à +55°C
Humidité admissible	jusqu'à 75%
Classe environnementale	II (en conformité avec EN 50131-1)
Niveau de sécurité	2
Dimensions & poids	Ø 39 x 9 x 57 mm 15 grammes
Couleur du boîtier	blanc, noir

ENSEMBLE COMPLET

1. U-PROX Keyfob; 2. Pile CR2032 (pré-installée); 3. Guide de démarrage rapide

ATTENTION. RISQUE D'EXPLOSION SI LA BATTERIE EST REMPLACÉE PAR UN TYPE INCORRECT. ÉLIMINER LES BATTERIES USAGÉES SELON LA RÉGLEMENTATION NATIONALE

GARANTIE

La garantie des appareils U-PROX (à l'exception des batteries) est valable deux ans après la date d'achat. Si l'appareil fonctionne mal, veuillez d'abord contacter support@u-prox.systems, cela peut peut-être être résolu à distance

ESPECIFICAÇÕES TÉCNICAS	
Partições	1
Bateria	lítio Power 3V, CR2032 incluída
Vida útil da bateria	de até 5 anos
Frequência de rádio	Interface via rádio de banda ISM multi-velocidade Região 1 da UIT (UE, UA): 868,0 a 868,6 MHz, 869.0 à 869.4 (MA), largura de banda 100 kHz, 20 mW máx., até 4800 m (linha de visão) Região 3 da UIT (AU): 916,5 a 917 MHz, largura de banda 100 kHz, 20 mW máx., até 4800 m (linha de visão)
Comunicação	Comunicação segura nos dois sentidos, detecção de sabotagem, chave - 256 bits
Faixa de temperatura	-10°C a +55°C
Humidade admissível	até 75%
Classe ambiental	II (com EN 50131-1)
Grau de segurança	2
Dimensões e peso	Ø 39 x 9 x 57 mm e 15 gramas
Cor da carcaça	branco, preto

CONJUNTO COMPLETO

1. U-PROX Keyfob; 2. Bateria CR2032 (pré-instalada); 3. Guia de início rápido

CUIDADO. RISCO DE EXPLOÇÃO SE A BATERIA FOR SUBSTITUÍDA POR UM MODELO INCORRETO. DESCARTE AS BATERIAS USADAS DE ACORDO COM OS REGULAMENTOS NACIONAIS

GARANTIA

A garantia para dispositivos U-PROX (exceto baterias) é válida por dois anos após a data de compra. Se o dispositivo não funcionar corretamente, entre em contato com support@u-prox.systems primeiro, talvez isso possa ser resolvido remotamente.

U-PROX Keyfob - бездротовий брелок для керування системою охорони U-PROX. Має дві кнопки для постановки та зняття з охорони, одну програмовану кнопку та світлодіодний індикатор для взаємодії з користувачем тривожної сигналізації. Може використовуватись як тривожна кнопка.



Пристрій підключається до центру охорони і налаштовується за допомогою мобільного додатка U-PROX Installer.

Функціональні елементи пристрою (див. мал.)

1. Верхня кришка корпусу
2. Нижня кришка корпусу
3. Ремінець для кріплення
4. Кнопка "Постановка під охорону"
5. Світлодіодний індикатор
6. Кнопка "Зняття з охорони"
7. Програмована кнопка

ХАРАКТЕРИСТИКИ	
Керування групами	лише одна група
Живлення	3V, CR2032 літієва батарея в комплекті
Строк служби батареї	до 5-ти років
Радіозв'язок	Бездротовий інтерфейс ISM з кількома каналами ITU region 1: 868.0...868.6 МГц (EU, UA), 869.0...869.4 (MA), смуга 100 кГц, 20 мВт макс., відстань - до 4800м (на відкритому просторі); ITU region 3 (AU): 916.5...917 МГц, смуга 100 кГц, 20 мВт макс., відстань до пристроїв - до 4800 м (на відкритому просторі).
Комунікація	Двостороння, шифрована, з визначенням саботажу (глушіння). Ключ шифрування - 256 біт
Діапазон робочих температур	-10°C ... +55°C
Допустима вологість	до 75%
Кліматичний клас	II (по EN 50131-1)
Ступінь безпеки	2
Габаритні розміри	Ø 39 x 9 x 57 мм
Колір корпусу	білий, чорний
Вага	15 грамів

КОМПЛЕКТАЦІЯ

1. U-PROX Keyfob; 2. Батарея CR2032 (попередньо встановлена); 3. Короткий посібник користувача

УВАГА. ЗАМІНА ЕЛЕМЕНТА ЖИВЛЕННЯ НА ІНШИЙ НЕКОРЕКТНОГО ТИПУ МОЖЕ ПРИЗВЕСТИ ДО ПОЖЕЖИ АБО ВИБУХУ. УТИЛІЗУЙТЕ ВИКОРИСТАНІ ЕЛЕМЕНТИ ЖИВЛЕННЯ ЗГІДНО З МІСЦЕВИМИ ЗАКОНАМИ ТА ПРАВИЛАМИ.

ГАРАНТІЙНИЙ ТЕРМІН ЕКСПЛУАТАЦІЇ

Гарантійний термін експлуатації на пристрої U-PROX (крім елементів живлення) складає 2 роки з дати продажу. Якщо пристрій не працює належним чином, спершу зверніться до support@u-prox.systems, можливо це питання можна вирішити віддалено.

To U-PROX Keyfob - είναι ένα ασύρματο μπρελόκ σχεδιασμένο να ελέγχει το σύστημα ασφαλείας U-PROX. Διαθέτει δύο κουμπιά για όπλιση και αφόπλιση, ένα προγραμματιζόμενο πλήκτρο και ένδειξη LED για αλληλεπίδραση με τον χρήστη του συστήματος συναγερμού. Μπορεί να χρησιμοποιηθεί ως κουμπί πανικού.



Η συσκευή είναι συνδεδεμένη στον πίνακα ελέγχου και έχει διαμορφωθεί με την εφαρμογή για φορητές συσκευές U-PROX Installer.

Λειτουργικά μέρη της συσκευής (δείτε εικόνα)

1. Κάλυμμα πάνω θήκης
2. Κάτω κάλυμμα θήκης
3. Λουράκι στερέωσης
4. Κουμπί "Όπλιση"
5. Ένδειξη LED
6. Κουμπί "Αφόπλιση"
7. Προγραμματιζόμενο κουμπί

ΤΕΧΝΙΚΕΣ ΠΡΟΔΙΑΓΡΑΦΕΣ	
Υποσυστήματα	1
Τροφοδοσία	Συμπεριλαμβάνεται μπαταρία λιθίου 3V, CR2032
Διάρκεια ζωής της μπαταρίας	έως 5 έτη
Ραδιοσυχνότητα	Ασύρματη διεπαφή ζώνης ISM με πολλά κανάλια Περιοχή ITU 1: 868,0 έως 868,6 MHz (EU, UA), 869.0 έως 869.4 (MA) εύρος ζώνης 100 kHz, μέγιστο 20 mW, έως 4800 μέτρα (σε οπτική επαφή). Περιοχή ITU 3 (AU): 916,5 έως 917 MHz, εύρος ζώνης 100 kHz, μέγιστο 20 mW, έως 4800 μέτρα (σε οπτική επαφή)
Επικοινωνία	Ασφαλής αμφίδρομη επικοινωνία, ανίχνευση δολιοφθοράς, κλειδί - 256 bit
Εύρος θερμοκρασίας λειτουργίας	-10°C έως +55°C
Επιτρεπτή υγρασία	έως 75%
Κλιματική κατηγορία	II (με το EN 50131-1)
Βαθμός ασφαλείας	2
Διαστάσεις & βάρος	39 x 9 x 57 χλστ & 15 γραμμάρια
Χρώμα θήκης	άσπρο, μαύρο

ΠΛΗΡΕΣ ΣΕΤ

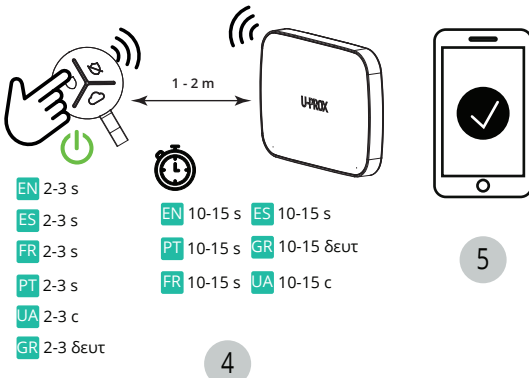
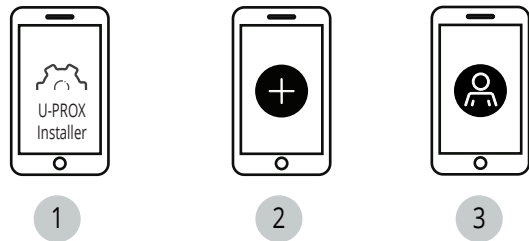
1. Πλήκτρο U-PROX. 2. Μπαταρία CR2032 (προεγκατεστημένη). 3. Οδηγός γρήγορης εκκίνησης

ΠΡΟΣΟΧΗ. ΚΙΝΔΥΝΟΣ ΕΚΡΗΞΗΣ ΕΑΝ Η ΜΠΑΤΑΡΙΑ ΑΝΤΙΚΑΤΑΣΤΑΘΕΙ ΑΠΟ ΛΑΘΟΣ ΤΥΠΟΥ. ΑΠΟΡΡΙΨΤΕ ΤΙΣ ΧΡΗΣΙΜΟΠΟΙΗΜΕΝΕΣ ΜΠΑΤΑΡΙΕΣ ΣΥΜΦΩΝΑ ΜΕ ΤΟΥΣ ΕΘΝΙΚΟΥΣ ΚΑΝΟΝΙΣΜΟΥΣ

ΕΓΓΥΗΣΗ

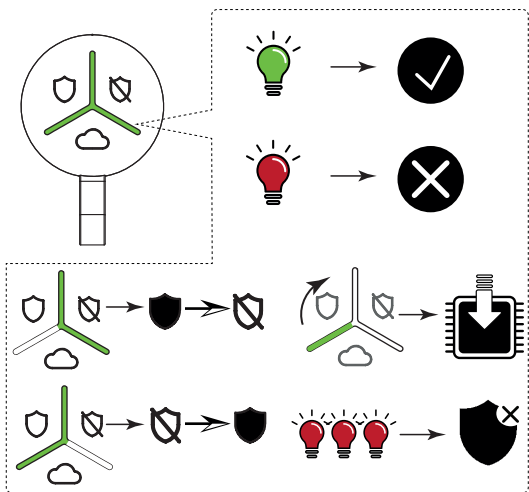
Η εγγύηση για συσκευές U-PROX (εκτός από μπαταρίες) ισχύει για δύο χρόνια μετά την ημερομηνία αγοράς. Εάν η συσκευή λειτουργεί εσφαλμένα, επικοινωνήστε με το support@u-prox.systems αρχικά, ίσως μπορεί να επιλυθεί εξ αποστάσεως.

EN REGISTRATION	ES REGISTRO	FR ENREGISTREMENT
PT REGISTRO	UA РЕЄСТРАЦІЯ	GR ΕΓΓΡΑΦΗ

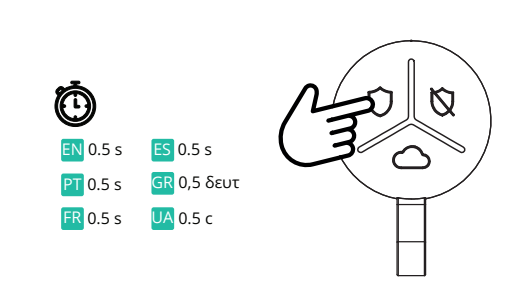


EN 2-3 s	EN 10-15 s	ES 10-15 s
ES 2-3 s	PT 10-15 s	GR 10-15 δευτ
FR 2-3 s	FR 10-15 s	UA 10-15 c
PT 2-3 s		
UA 2-3 c		
GR 2-3 δευτ		

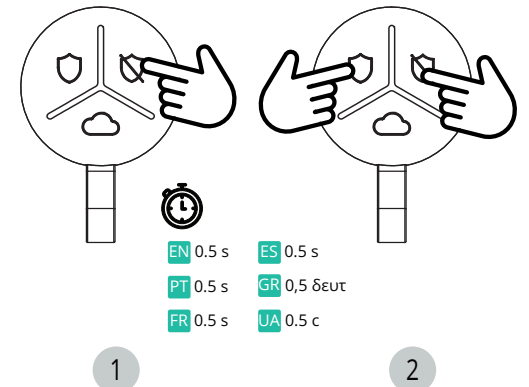
EN INDICATION	ES INDICACIÓN	FR INDICATIONS
PT INDICAÇÕES	UA ІНДИКАЦІЯ	GR ΕΝΔΕΙΞΗ



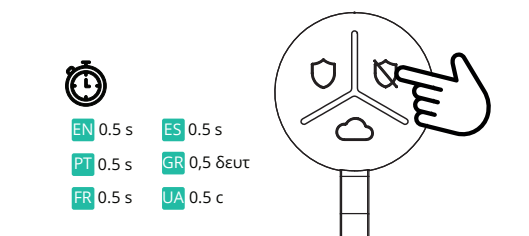
EN ARM	ES BRAZO	FR BRAS
PT ARMAR	UA ПОСТАНОВКА ПІД ОХОРОНУ	GR ΟΠΛΙΣΗ



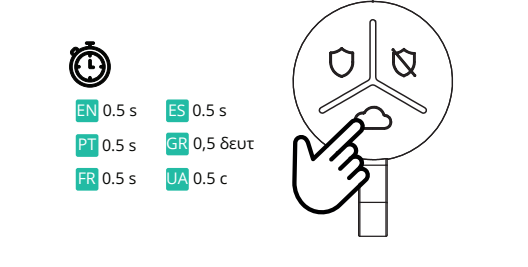
EN STAY ARM / NIGHT MODE	ES BRAZO ARMADO / MODO NOCHE
FR RESTEZ ARMÉ / MODE NUIT	PT ARMAR PARCIAL / MODO NOITE
UA ПОСТАНОВКА ПІД ОХОРОНУ "ЗАЛИШАЮСЬ"	GR ΟΠΛΙΣΗ STAY / ΝΥΧΤΕΡΙΝΗ ΛΕΙΤΟΥΡΓΙΑ



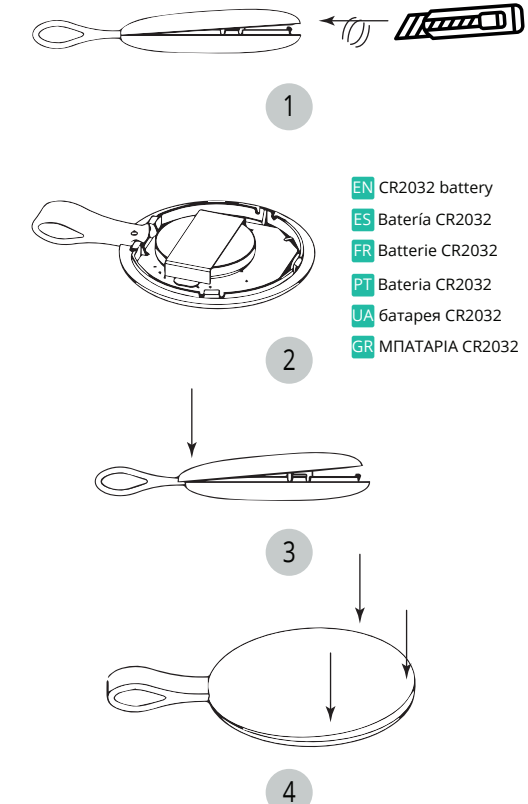
EN DISARM	ES DESARMAR	FR DÉSARMER
PT DESARMAR	UA ЗНЯТТЯ З ОХОРОНИ	GR ΑΦΟΠΛΙΣΗ



EN SOFT KEY	ES TECLA SUAVE
FR TOUCHE DE FONCTIONNEMENT	PT TECLA PROGRAMÁVEL
UA ПРОГРАМОВАНА КНОПКА	GR ΠΡΟΓΡΑΜΜΑΤΙΖΟΜΕΝΟ ΚΟΥΜΠΙ



EN BATTERY REPLACEMENT	ES CAMBIO DE BATERÍA
FR REMPLACEMENT DE LA BATTERIE	PT SUBSTITUIÇÃO DA BATERIA
UA ЗАМІНА БАТАРЕЇ	GR ΑΝΤΙΚΑΤΑΣΤΑΣΗ ΜΠΑΤΑΡΙΩΝ



EN CR2032 battery
ES Batería CR2032
FR Batterie CR2032
PT Bateria CR2032
UA батарея CR2032
GR ΜΠΑΤΑΡΙΑ CR2032