

U-PROX RELAY DC

www.u-prox.systems  support@u-prox.systems  www.u-prox.systems/doc_reldc



U-Prox Relay DC - is a wireless low-current relay which is designed to control appliances remotely.

EN

The device is connected to the control panel and is configured with the **U-Prox Installer** mobile application.



U-Prox Installer

Functional parts of the device (see picture)

1. Device case
2. LED indicator
3. On/off button
4. Power supply contacts
5. Relay contacts

TECHNICAL SPECIFICATIONS

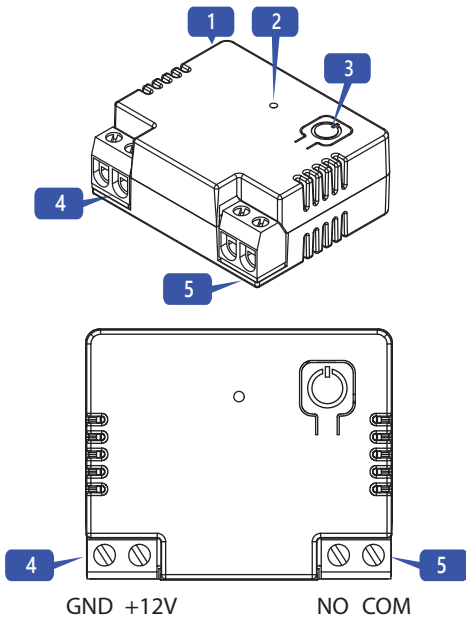
Output	COM NO, 10A @ 250V AC or 30V DC max.
Operations	> 100 000
Power	10.8 ... 13.2V DC
Modes	Impulse, trigger (bistable)
Impulse duration	adjustable: 0.1 ... 250 seconds
Delay	max. 5 seconds
Radio frequency	ISM-band wireless interface with several channels ITU region 1 (EU, UA): 868.0 to 868.6 MHz, bandwidth 100kHz, 20 mW max., up to 4800m (in line of sight) ITU region 3 (AU): 916.5 to 917 MHz, bandwidth 100kHz, 20 mW max., up to 4800m (in line of sight)
Communication	Secure two way communication, sabotage detection, key - 256 bits
Operating temperature range	-10°C to +55°C
Dimensions & weight	44 x 36 x 18 mm & 55 grams
Case colour	white, black

COMPLETE SET

1. U-Prox Relay DC; 2. Quick start guide

WARRANTY

Warranty for U-Prox devices (except batteries) is valid for two years after the purchase date.
If the device operates incorrectly, please contact support@u-prox.systems at first, maybe it can be solved remotely.



U-Prox Relay DC - es un relé inalámbrico de baja corriente diseñado para controlar aparatos de forma remota.

ES

El dispositivo está conectado al panel de control y está configurado con la aplicación móvil **U-Prox Installer**.



U-Prox Installer

Partes funcionales del dispositivo (ver imagen)

1. Caja del dispositivo
2. Indicador LED
3. Botón de encendido / apagado
4. Contactos de Power Supply
5. Contactos de relé

ESPECIFICACIONES TÉCNICAS

Salida	COM NO, 10A @ 250V AC o 30V DC máx.
Operaciones	> 100 000
Alimentación	10.8 ... 13.2V DC
Modos	Impulso, gatillo (biestable)
Duración del impulso	ajustable: 0,1 ... 250 segundos
Retraso	máx. 5 segundos
Radiofrecuencia	Interfaz inalámbrica de banda ISM de radiofrecuencia con varios canales Región 1 de la UIT (UE, UA): 868,0 a 868,6 MHz, ancho de banda 100 kHz, 20 mW máx., hasta 4800 m (en línea de visión); Región 3 de la UIT (AU): 916,5 a 917 MHz, ancho de banda de 100 kHz, 20 mW máx., hasta 4800 m (en línea de visión)
Comunicación	Comunicación bidireccional segura, detección de sabotaje, clave - 256 bits
Rango de temperatura de funcionamiento	-10°C a +55°C
Dimensiones y peso	44 x 36 x 18 mm y 55 gramos
Color de la caja	blanco, negro

JUEGO COMPLETO

1. U-Prox Relay DC; 2. Guía de inicio rápido

GARANTÍA

La garantía para los dispositivos U-Prox (excepto las baterías) es válida por dos años después de la fecha de compra.
Si el dispositivo funciona incorrectamente, comuníquese primero con support@u-prox.systems, tal vez se pueda solucionar de forma remota.

U-Prox Relay DC - est un relais sans fil à faible courant conçu pour contrôler les appareils à distance.

FR

L'appareil est connecté à la centrale et configuré avec l'application mobile **U-Prox Installer**.



U-Prox Installer

Parties fonctionnelles de l'appareil (voir photo)

1. Boîtier de l'appareil
2. Indicateur LED
3. Bouton marche/arrêt
4. Contacts d'alimentation
5. Contacts de relais

SPÉCIFICATIONS TECHNIQUES

Sortie	COM NO, 10A @ 250V AC ou 30V DC máx.
Opérations	> 100 000
Puissance	10.8 ... 13.2V DC
Modes	Impulsion, déclenchement (bistable)
Durée d'impulsion	réglable : 0,1 ... 250 secondes
Délai	max. 5 secondes
Radiofréquence	Interface sans fil radiofréquence bande ISM avec plusieurs canaux Région UIT 1 (UE, UA) : 868,0 à 868,6 MHz, bande passante 100 kHz, 20 mW max., jusqu'à 4 800 m (en champs libre) ; Région UIT 3 (AU) : 916,5 à 917 MHz, bande passante 100 kHz, 20 mW max., jusqu'à 4 800 m (en champs libre)
Communication	Communication bidirectionnelle sécurisée, détection de sabotage, clé - 256 bits
Plage de température de fonctionnement	-10°C à +55°C
Dimensions & poids	44 x 36 x 18 mm et 55 grammes
Couleur du boîtier	Blanc, noir

ENSEMBLE COMPLET

1. U-Prox Relay DC; 2. Guide de démarrage rapide

GARANTIE

La garantie des appareils U-Prox (à l'exception des batteries) est valable deux ans après la date d'achat.
Si l'appareil ne fonctionne pas correctement, veuillez d'abord contacter support@u-prox.systems, cela peut peut-être être résolu à distance.

U-Prox Relay DC - é um relé sem fio de baixa corrente projetado para controlar aparelhos remotamente.



O dispositivo está conectado ao painel de controle e é con figurado com o aplicativo móvel U-Prox Installer.



U-Prox Installer

Partes funcionais do dispositivo (ver imagem)

1. Carcaça do dispositivo
2. Indicado LED
3. Botão liga / desliga
4. Contatos do Power Supply
5. Contatos de relé

ESPECIFICAÇÕES TÉCNICAS	
Saída	COM NO, 10A @ 250V AC ou 30V DC máx.
Operações	> 100 000
Alimentação	10.8 ... 13.2V DC
Modos	Impulso, gatilho (biestável)
Duração do impulso	ajustável: 0,1 ... 250 segundos
Atraso	máx. 5 segundos
Radiofrequência	Interface sem fio de banda ISM de radiofrequência com vários canais Região 1 da ITU (EU, UA): 868,0 a 868,6 MHz, largura de banda de 100 kHz, 20 mW máx., até 4800 m (na linha de visão); Região 3 do ITU (AU): 916,5 a 917 MHz, largura de banda de 100 kHz, 20 mW máx., até 4800 m (na linha de visão)
Comunicação	Comunicação segura bidirecional, detecção de sabotagem, chave - 256 bits
Faixa de temperatura de operação	-10°C a +55°C
Dimensões e peso	44 x 36 x 18 mm e 55 gramas
Cor da caixa	Branco, preto

CONJUNTO COMPLETO

1. U-Prox Relay DC; 2. Guia de início rápido

GARANTIA

A garantia para dispositivos U-Prox (exceto baterias) é válida por dois anos após a data de compra.

Se o dispositivo operar incorretamente, entre em contato com support@u-prox.systems primeiro, talvez isso possa ser resolvido remotamente.

U-Prox Relay DC - бездротове слаботочне реле, призначене для дистанційного керування приладами.



Пристрій підключається до центру охорони і налаштовується за допомогою мобільного додатка U-Prox Installer.



U-Prox Installer

Функціональні елементи пристрою (див. мал.)

1. Корпус пристрою
2. Світлодіодний індикатор
3. Кнопка ввімкнення / вимкнення
4. Контакти живлення
5. Контакти реле

ХАРАКТЕРИСТИКИ	
Вихід	COM NO 10A @ 250V AC чи 30V DC максимум
Спрацювань	> 100 000
Живлення	10.8 ... 13.2V
Режими роботи	Імпульсний, тригерний (бістабільний)
Час спрацювання	налаштовується: 0,1 ... 250 секунд
Затримка спрацювання	не більше 5 секунд
Радіозв'язок	Бездротовий інтерфейс ISM з кількома каналами ITU region 1 (EU, UA): 868.0..868.6 МГц, смуга 100 кГц, 20 мВт макс., до 4800 м (на відкритому просторі) ITU region 3 (AU): 916.5...917 МГц, смуга 100 кГц, 20 мВт макс., до 4800 м (на відкритому просторі)
Комунікація	Двостороння, шифрована, з визначенням саботажу (глушіння). Ключ шифрування - 256 біт
Діапазон робочих температур	-10°C ... +55°C
Габаритні розміри	44 x 36 x 18 мм
Колір корпусу	білий, чорний
Вага	55 грамів

КОМПЛЕКТАЦІЯ

1. U-Prox Relay DC; 2. Короткий посібник користувача

ГАРАНТІЙНИЙ ТЕРМІН ЕКСПЛУАТАЦІЇ

Гарантійний термін експлуатації на пристрої U-Prox (крім елементів живлення) складає 2 роки з дати продажу.

Якщо пристрій не працює належним чином, спершу зверніться до support@u-prox.systems, можливо це питання можна вирішити віддалено.

U-Prox Relay DC - είναι ένα ασύρματο ρελέ χαμηλού ρεύματος που έχει σχεδιαστεί για τον απομακρυσμένο έλεγχο συσκευών.



Η συσκευή είναι συνδεδεμένη στον πίνακα ελέγχου και έχει διαμορφωθεί με την εφαρμογή για φορητές συσκευές U-Prox Installer.



U-Prox Installer

Λειτουργικά μέρη της συσκευής (δείτε εικόνα)

1. Θήκη συσκευής
2. Ενδειξη LED
3. Κομπι ενεργοποίησης / απενεργοποίησης
4. Επαφές παροχής ρεύματος
5. Επαφές ρελέ

ΤΕΧΝΙΚΕΣ ΠΡΟΔΙΑΓΡΑΦΕΣ

Εξόδος	COM NO, 10A @ 250V AC ή 30V DC μέγ.
Λειτουργίες	> 100 000
Τροφοδοσία	10,8 ... 13,2V DC
Λειτουργίες	Παρόρμηση, έναυσμα (δισταθής)
Διάρκεια παρόρμησης	ρυθμιζόμενο: 0,1 ... 250 δευτερόλεπτα
Καθυστέρηση	Μέγιστη, 5 δευτερόλεπτα
Ραδιοσυχνότητα	Ασύρματη διεπαφή ζώνης ISM με πολλά κανάλια Περιοχή ITU 1 (EU, UA): 868,0 έως 868,6 MHz, εύρος ζώνης 100 kHz, μέγιστο 20 mW, έως 4800 μέτρα (σε οπτική επαφή) Περιοχή ITU 3 (AU): 916,5 έως 917 MHz, εύρος ζώνης 100 kHz, μέγιστο 20 mW, έως 4800 μέτρα (σε οπτική επαφή)
Επικοινωνία	Ασφαλής αμφίδρομη επικοινωνία, ανίχνευση δολιοφθοράς, κλειδί - 256 bit
Εύρος θερμοκρασίας λειτουργίας	-10°C έως +55°C
Διαστάσεις & βάρος	44 x 36 x 18 χλστ & 55 γραμμάρια
Χρώμα θήκης	άσπρο μαύρο

ΠΛΗΡΕΣ ΣΕΤ

1. Ρελέ U-Prox DC; 2. Οδηγός γρήγορης εκκίνησης

ΕΓΓΥΗΣΗ

Η εγγύηση για συσκευές U-Prox (εκτός από μπαταρίες) ισχύει για δύο χρόνια μετά την ημερομηνία αγοράς.

Εάν η συσκευή λειτουργεί εσφαλμένα, επικοινωνήστε με το support@u-prox.systems αρχικά, ίσως μπορεί να επιλυθεί εξ αποστάσεως.

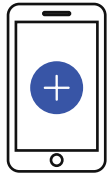
U-PROX

U-PROX

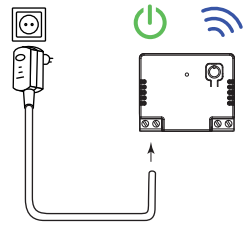
EN REGISTRATION ES REGISTRO FR ENREGISTREMENT
 PT REGISTRO UA РЕЄСТРАЦІЯ GR ΕΓΓΡΑΦΗ



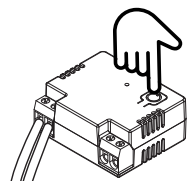
1



2

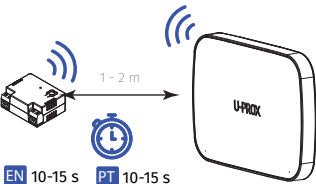


3a



3b

EN 15 s
 ES 15 s
 FR 15 s
 PT 15 s
 UA 15 c
 GR 15 δευτ



EN 10-15 s PT 10-15 s
 ES 10-15 s UA 10-15 c
 FR 10-15 s GR 10-15 δευτ

4



5

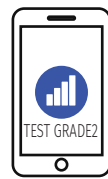
EN RANGE TEST FOR OPTIMAL INSTALLATION LOCATION ES PRUEBA DE RANGO PARA UNA UBICACIÓN ÓPTIMA DE INSTALACIÓN
 FR TEST DE GAMME POUR UN EMPLACEMENT D'INSTALLATION OPTIMAL PT TESTE DE LOCAL DE INSTALAÇÃO IDEAL
 UA ВИБІР МІСЦЯ ВСТАНОВЛЕННЯ GR ΔΟΚΙΜΗ ΕΜΒΕΛΕΙΑΣ ΓΙΑ ΒΕΛΤΙΣΤΗ ΤΟΠΟΘΕΣΙΑ ΕΓΚΑΤΑΣΤΑΣΗΣ



1

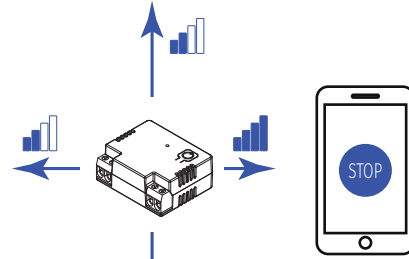


2a



2b

EN Due to Grade 2 requirement RF link works with reduction of power in 8 dB
 ES Debido al requisito de Grado 2, el transmisor funciona con una reducción de potencia de 8dB
 FR En raison de l'exigence de Grade 2, le transmetteur fonctionne avec une réduction de puissance de 8 dB
 PT Devido ao requisito de Grau 2, o transmissor opera com redução de potência de 8dB
 UA Відповідно до вимог Grede 2 радіозв'язок працює зі зниженням потужності на 8 дБ
 GR Λόγω της απαίτησης Βαθμού 2, η σύνδεση RF λειτουργεί με μείωση ισχύος κατά 8 dB

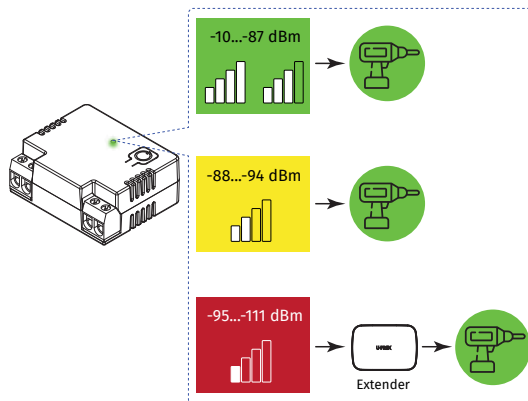


EN 30 min PT 30 min
 ES 30 min UA 30 хв
 FR 30 min GR 30 λεπτά

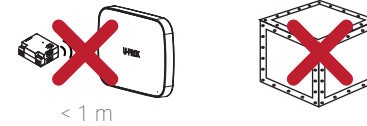
3

4

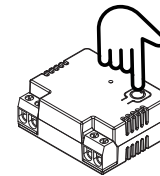
EN INDICATION IN RANGE TEST MODE ES INDICACIÓN EN MODO DE PRUEBA DE RANGO
 FR INDICATION EN MODE TEST DE PORTÉE PT INDICAÇÃO NO MODO DE TESTE DE ALCANCE
 UA ІНДИКАЦІЯ В РЕЖИМІ ТЕСТУВАННЯ ЗВ'ЯЗКУ GR ΕΝΔΕΙΞΗ ΕΜΒΕΛΕΙΑΣ ΣΤΗ ΛΕΙΤΟΥΡΓΙΑ ΔΟΚΙΜΗΣ



EN DEVICE PLACEMENT ES COLOCACIÓN DEL DISPOSITIVO
 FR PLACEMENT DE L'APPAREIL PT COLOCAÇÃO DO DISPOSITIVO
 UA РОЗМІЩЕННЯ ПРИСТРОЮ GR ΤΟΠΟΘΕΤΗΣΗ ΣΥΣΚΕΥΗΣ



EN MANUAL RELAY ACTIVATION ES ACTIVACIÓN MANUAL DEL RELÉ
 FR ACTIVATION MANUELLE DU RELAIS PT ATIVAÇÃO MANUAL DO RELÉ
 UA АКТИВАЦІЯ РЕЛЕ ВРУЧНУ GR ΧΕΙΡΟΚΙΝΗΤΙΚΗ ΕΝΕΡΓΟΠΟΙΗΣΗ ΡΕΛΕ



EN 1 s PT 1 s
 ES 1 s UA 1 c
 FR 1 s GR 1 δευτ

U-PROX

U-PROX